



# Route ontwerpen

en verwerken in BaseCamp/ MapSource

2013 v1.0

## **INFORMATIEBRONNEN**

- ➔ • reisbureau/ hotel
- internet
- kaarten
- reisgidsen
- OnRoute kaarten



Er zijn een aantal mogelijkheden om aan routes te komen ..... en de eenvoudigste oplossing is om te kiezen voor een reisbureau of hotel die de routes kunnen leveren.

## **INFORMATIEBRONNEN**

### **Reisbureau/ hotel**

#### **Kant en klare vakantie oplossing:**

- **vele reisbureaus, zoals VrijUit, etc.**
- **lokale motorhotels**

#### **Nadeel: weinig flexibel**

Er zijn vele reisbureaus die deze kant en klare vakantieoplossing bieden inclusief de routes, zoals VrijUit, enz. Ook de motorhotels kunnen vaak routes verzorgen. De ervaring leert echter dat veel hotels het wel aanbieden op de website, maar in de praktijk eigenlijk niets hebben. Uitzien dus ....

## **INFORMATIEBRONNEN**

- reisbureau/ hotel
- • internet
- kaarten
- reisgidsen
- OnRoute kaarten



Het volgende punt is internet .....

# INFORMATIEBRONNEN

## Internet

### Kant en klare routes:

- vele websites, zie links op:

[www.dc10skyriders.nl](http://www.dc10skyriders.nl)

- routeplanner websites:

[www.viamichelin.nl](http://www.viamichelin.nl)



Op de website staan vele links naar websites met route bestanden. Kijk wel of de routes van een beetje recente datum zijn. Probeer ook uit te vinden wat de maker van de website een mooie route vindt: een Harley rijder heeft vermoedelijk een andere voorkeur dan een snelle Fireblade rijder.

Naast de websites met route bestanden bestaat er ook nog de website [viamichelin.nl](http://viamichelin.nl)

The screenshot displays the ViaMichelin website interface for route planning. The top navigation bar includes the Michelin logo, 'ViaMichelin Reis Zakelijk', and a search bar. Below the navigation bar, there are tabs for 'Home', 'Routes', 'Kaarten', 'Verkeer', 'Weerbericht', 'Hotels', 'Restaurants', and 'Michelin Reils'. The main content area is divided into two sections: 'Route berekenen' (Route calculation) and 'Opties' (Options).

The 'Route berekenen' section contains input fields for 'Vertrek' (Departure) and 'Aankomst' (Arrival), both with 'Min favorieten' (My favorites) and a star icon. Below these fields is a 'Zoeken' (Search) button. The 'Opties' section features a 'MOTOR' heading and a 'Soort route' (Route type) section. The 'MOTOR' option is selected, indicated by a red box and a red arrow. The 'Soort route' section includes several radio button options: 'Door Michelin aanbevolen' (Recommended by Michelin), 'Snel' (Fast), 'Kort' (Short), 'Toeristische route' (Tourist route), and 'Voordelig' (Economical). The 'Toeristische route' option is selected. Below the 'Soort route' section, there are several checkboxes: 'Voorkeur voor autowegen' (Preference for highways), 'Tol vermijden' (Avoid tolls), 'Vignettes vermijden (Zwitserland)' (Avoid vignettes (Switzerland)), 'Maritieme verbindingen vermijden' (Avoid maritime connections), 'Grensoverschrijdingen toestaan' (Allow border crossings), and 'Auto Met caravan' (Car with caravan). The 'Grensoverschrijdingen toestaan' option is checked. The bottom section of the 'Route berekenen' area includes fields for 'Datum vertrek' (Departure date), 'Afstand in' (Distance in), 'Soort auto' (Car type), 'Munt' (Currency), 'Type brandstof' (Fuel type), 'Literprijs(EUR/L)' (Liter price), and 'Vergoeding(EUR/km)' (Reimbursement).

Op deze website kan je een route van vertrek naar aankomst laten berekenen. Het bijzondere is dat je kan instellen dat je met de motor gaat en dat je een toeristische route wil volgen.

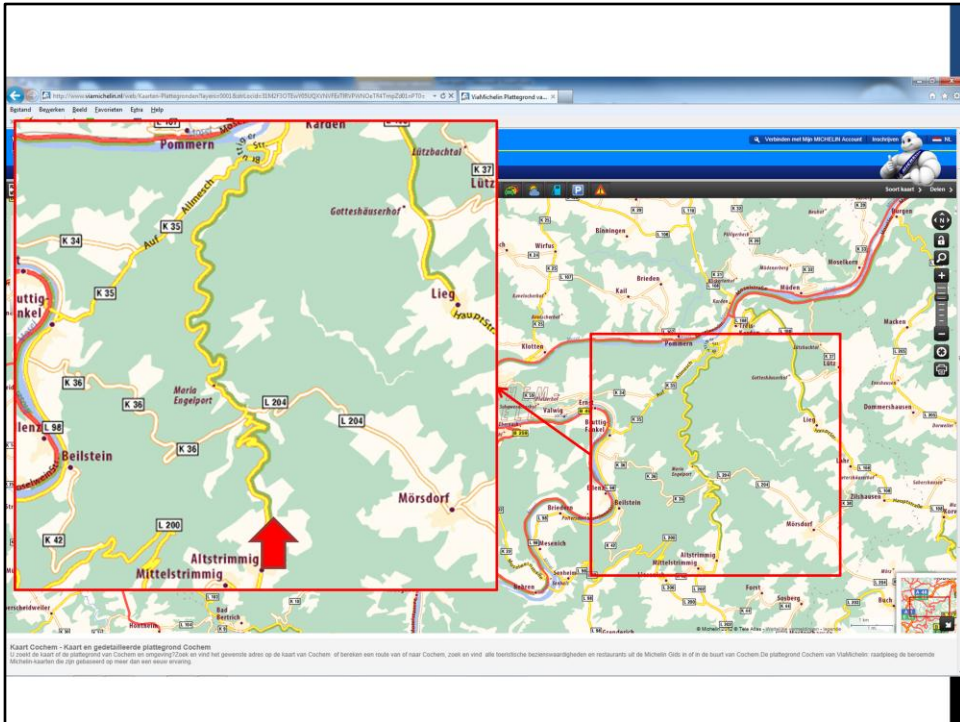
The screenshot displays the ViaMichelin website interface. At the top, there is a navigation bar with the Michelin logo, the text "ViaMichelin Reis Zakelijk", and a search bar. Below the navigation bar, there are several menu items: Home, Routes, Kaarten, Verkeer, Weerbericht, Hotels, Ski, Restaurants, and Michelin Reis. The main content area is divided into three sections:

- Route berekenen:** This section contains two input fields for "Vertrek" (Departure) and "Aankomst" (Arrival), both with "Min favorieten" (My favorites) and a star icon. Below these fields is a "Zoeken" (Search) button. There is also a "Een stapje toevoegen" (Add a step) button.
- Uw kaart zoeken:** This section has an "Adres" (Address) input field with "Min favorieten" and a star icon, and a "Zoeken" (Search) button below it.
- ADVERTENTIES:** This section contains two advertisements. The first is for "le shuttle" with a "Vanaf €84 per auto, 100 km per uur" offer. The second is for "Reserveer uw hotel aan de beste prijzen op ViaMichelin".

Below these sections, there is a "MOTOR" section with "Soort route" (Route type) options: "Door Michelin aanbevolen" (Recommended by Michelin), "Snel" (Fast), "Kort" (Short), "Toeristische route" (Tourist route), and "Voordelig" (Cheap). There are also checkboxes for "Voorkeur voor autowegen" (Preference for motorways), "Tol vermijden" (Avoid tolls), "Vignettes vermijden (Zwitserland)" (Avoid vignettes (Switzerland)), "Maritieme verbindingen vermijden" (Avoid maritime connections), "Grensoverschrijdingen toestaan" (Allow border crossings), and "Auto Met caravan" (Car with caravan). There are also input fields for "Datum vertrek" (Departure date), "Afstand in" (Distance in) with a dropdown menu set to "Kilometer", "Soort auto" (Car type) with a dropdown menu set to "Kleine auto", "Munt" (Currency) with a dropdown menu set to "EUR", "Type brandstof" (Fuel type) with a dropdown menu set to "Benzine", "Literprijs(EUR/L)" (Price per liter) set to "1.6", and "Vergoeding(EUR/km)" (Mileage allowance).

The bottom section shows a map of the Amsterdam area with a red route highlighted. The map includes labels for "HAARLEMMEER", "MEER", "Hoofddorp", "Aalsmeer", "Uithoorn", "Mijdrecht", "Amstelveen", "Schiphol", and "Amsterdam". The map also shows various road types, landmarks, and a search bar at the top.

Je kan ook naar een kaart rond een ingegeven adres gaan. Als je bijvoorbeeld Cochem ingeeft, dan verschijnt de volgende kaart



Ik zal een stukje van de kaart uitvergroten. Ja kan zien dat er naast de weg een groene streep loopt en dat geeft aan dat het een toeristische route betreft.



## **INFORMATIEBRONNEN**

- reisbureau/ hotel
- internet
- ➔ • kaarten
- reisgidsen
- OnRoute kaarten



De volgende informatiebron zijn papieren landkaarten

# **INFORMATIEBRONNEN**

## **Kaarten**

- **Kaarten met toeristische routes:  
Bij voorkeur minimaal 1: 200.000**

Er handig zijn de kaarten waarop toeristische routes zijn aangegeven. Bij voorkeur minimaal 1:200.000 om genoeg detail te krijgen.

# INFORMATIEBRONNEN

## Kaarten



Geschikte kaarten zijn o.a. van Michelin en Marco Polo. De kaarten van de ANWB zijn meestal niet geschikt, omdat daar geen toeristische routes op staan

# **INFORMATIEBRONNEN**

## **Kaarten**

- **Kaarten met toeristische routes:**  
Bij voorkeur minimaal 1: 200.000
- **Kaarten met motorroutes:**  
van bijv. ADAC

Er bestaan ook veel kaarten met motorroutes. Deze zijn ook erg handig, omdat er volledige routes op staan. De Duitse ADAC heeft vele van deze kaarten, die ook op hun website staan. Voor ADAC leden zijn deze kaarten gratis verkrijgbaar en wellicht zijn deze voor ANWB leden ook beschikbaar.

# INFORMATIEBRONNEN

## Kaarten

**ADACmotorradtouren** ÖSTERREICH  
**ADACmotorradtouren** SÜDTIROL Dolomiten  
**ADACmotorradtouren** LUXEMBURG Eifel Ardennen  
**ADACmotorradtouren** Seelalp Provence

**ADAC TourBooks**  
**Die schönsten Motorrad-Touren**

Entspannt zum Ziel - mit der neuen ADAC Step-by-step-Streckenbeschreibung!

**Rheinland & Eifel**  
Hunsrück, Taunus, Westerwald

14 ausgewählte Traumrouten

Motorrad- und Oldtimertouren im Kurvenparadies zwischen Salzkammergut, Großglockner und der Bergwelt Osttirols  
Motorrad- und Oldtimertouren zwischen Brennerpass, Eisacktal, Kälterer See, Stüfser Joch und den Drei Zinnen

ADAC ADAC

## **INFORMATIEBRONNEN**

- reisbureau/ hotel
- internet
- kaarten
- • reisgidsen
- OnRoute kaarten



Ook reisgidsen zijn een goede informatiebron, mits speciaal gemaakt voor motorrijders

# **INFORMATIEBRONNEN**

## **Reisgidsen**

- **Nederlandse reisgidsen**

**Bol.com/ MotoZoom/ Zwerfkei/ boekenwinkels/ etc.**

Er zijn een groot aantal Nederlandstalige reisgidsen, verkrijgbaar bij .....

# INFORMATIEBRONNEN

## Reisgidsen





# **INFORMATIEBRONNEN**

## **Reisgidsen**

- **Nederlandse reisgidsen**

**Bol.com/ MotoZoom/ Zwerfkei/ boekenwinkels/ etc.**

- **Duitse reisgidsen**

**boekenwinkels/ sportwinkels**

De hoeveelheid Duitstalige reisgidsen is echt enorm en dus zeker het overwegen waard. Ze zijn in Duitsland op vele plekken te koop.

# INFORMATIEBRONNEN

## Reisgidsen



## **INFORMATIEBRONNEN**

- reisbureau/ hotel
- internet
- kaarten
- reisgidsen
- • **OnRoute kaarten**



een andere manier om aan routeinformatie te komen zijn de OnRoute motorkaarten voor de Garmin Zūmo.

## **INFORMATIEBRONNEN**

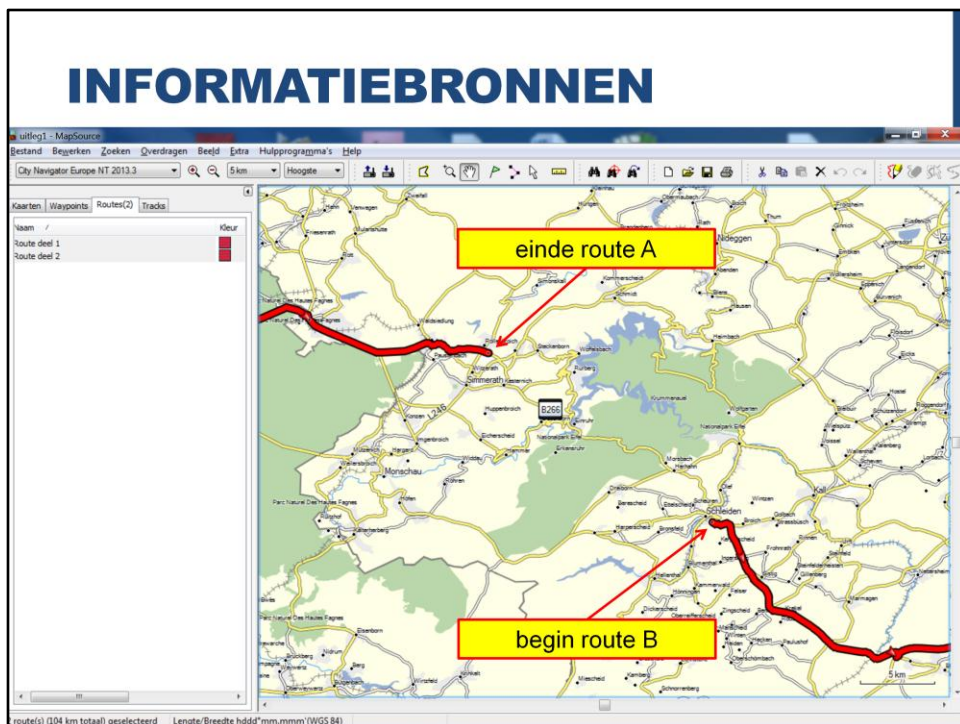
### **OnRoute kaarten**

**voor gebruik in Zūmo en MapSource/  
BaseCamp i.p.v. Garmin kaarten**

- **rijden A naar B via toeristische route**
- **twee routes aan elkaar verbinden**

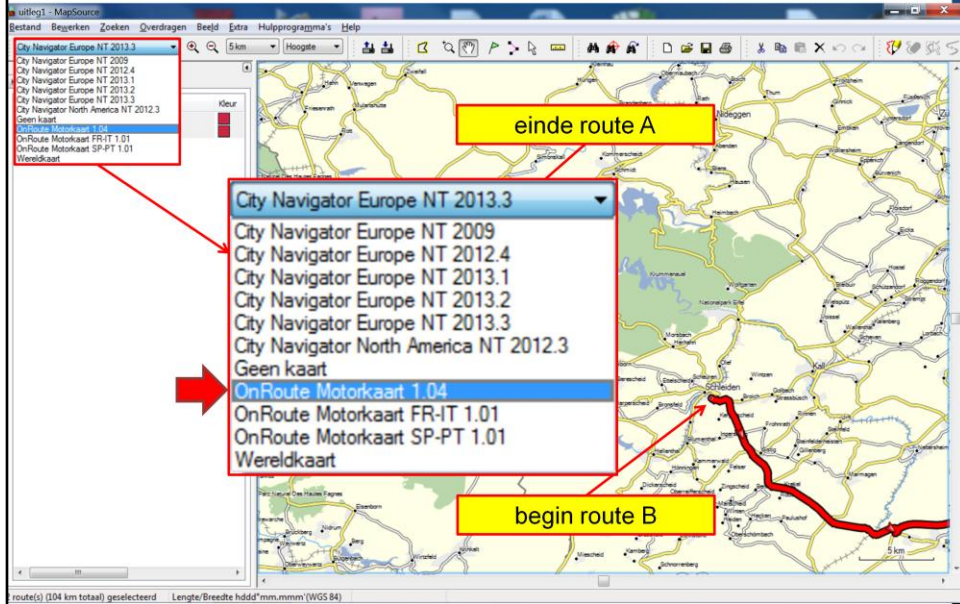
Deze elektronische kaarten zijn te gebruiken om toeristisch van A naar B te rijden, maar ik gebruik ze vaak om twee toeristische wegen met elkaar te verbinden.

# INFORMATIEBRONNEN



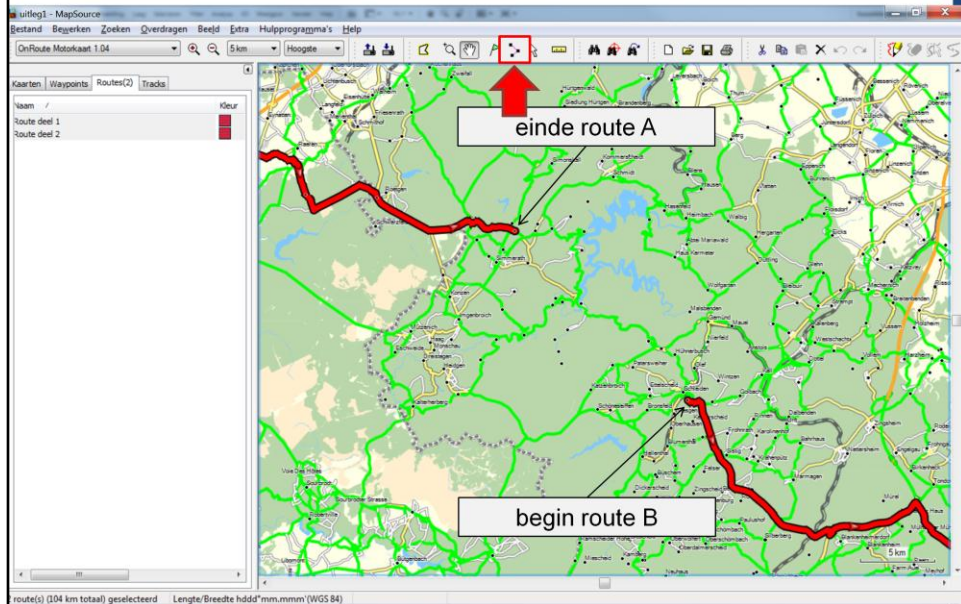
Stel ik heb een route A gemaakt en die wil ik verbinden met het begin van route B. Het gebied ken ik niet, dus ik heb wat hulp nodig.

# INFORMATIEBRONNEN



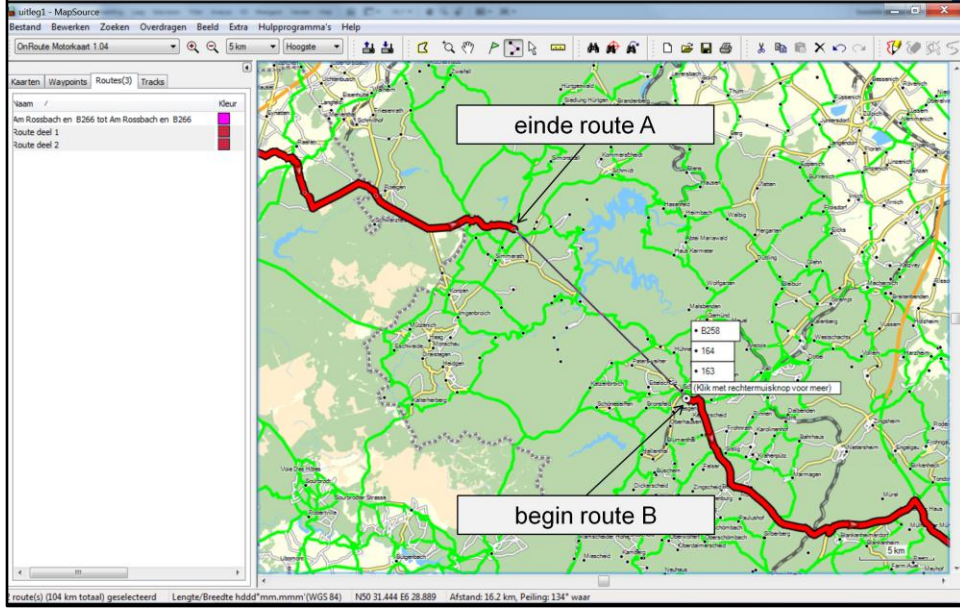
In MapSource/ BaseCamp selecteer je de OnRoute motorkaart

# INFORMATIEBRONNEN



en je maakt dan een route tussen 'einde route A' en 'begin route B' door de knop route te selecteren en op deze punten te klikken.

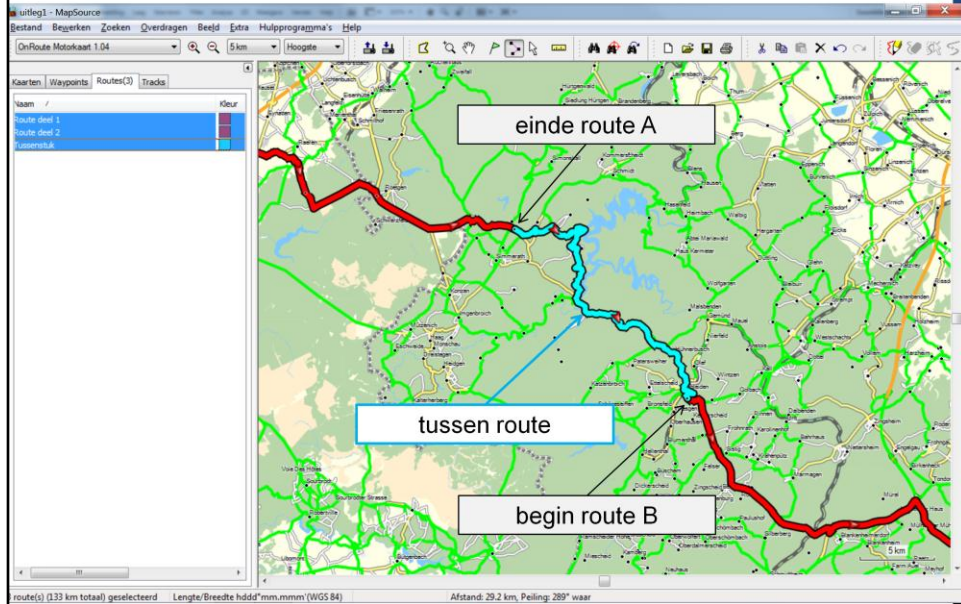
# INFORMATIEBRONNEN



.....

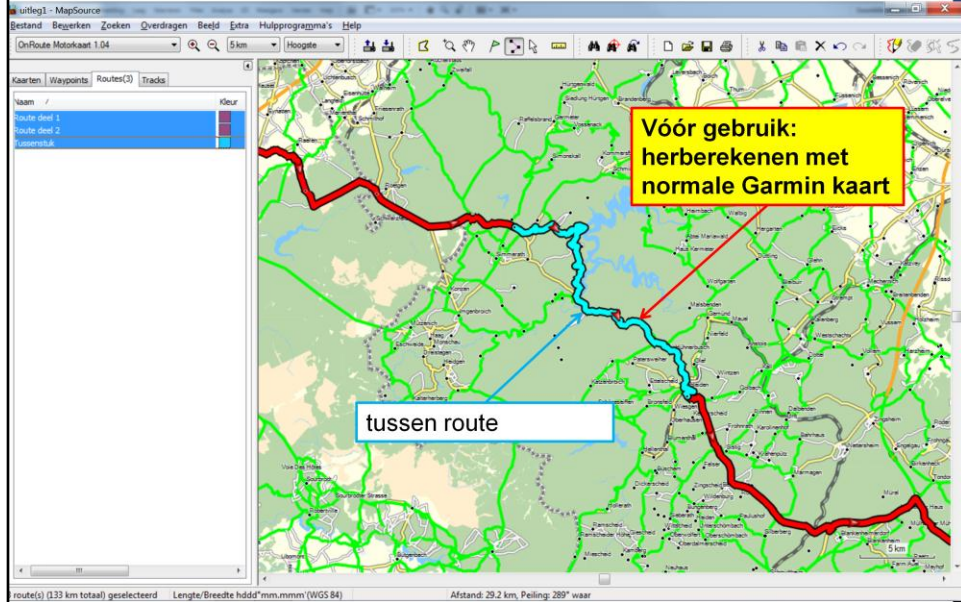


# INFORMATIEBRONNEN



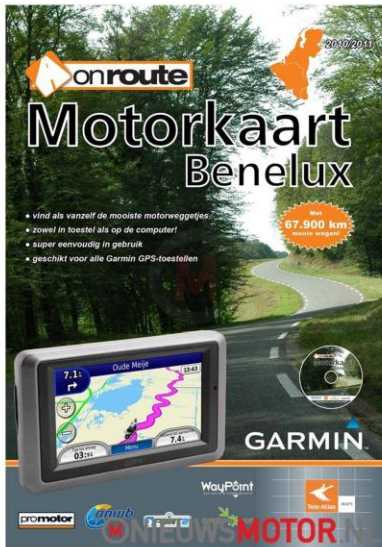
De verkregen route is dus een tussenroute, tussen route A en route B.

# INFORMATIEBRONNEN



Voor gebruik nog wel even herberekenen en aanpassen aan het 'normale' Garmin kaartmateriaal

## INFORMATIEBRONNEN

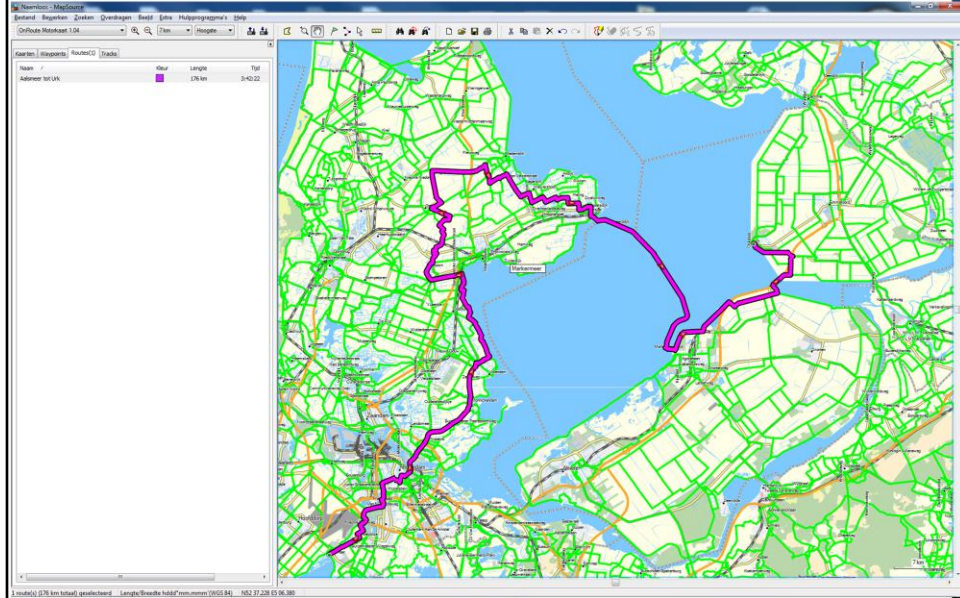


Uitkijken met OnRoute:

- de routes zijn soms erg toeristisch (Aalsmeer - Urk in 3:42)

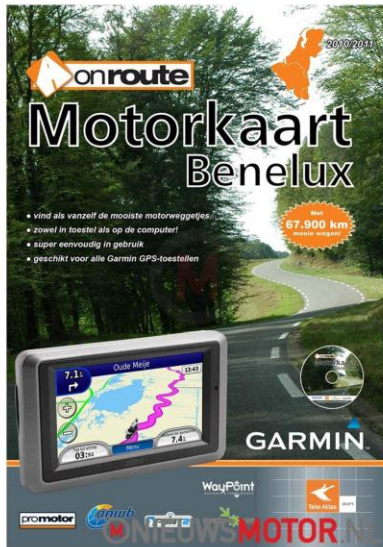
Toch moet je ook uitkijken met het gebruik van deze OnRoute motorkaarten. Soms zijn de routes wel erg toeristisch. Zo dacht ik een keer van Aalsmeer naar Urk te rijden via de OnRoute motorkaart in de Zūmo, maar dat bleek 3:42 uur in beslag te gaan nemen.

# INFORMATIEBRONNEN



Toch moet je ook uitkijken met het gebruik van deze OnRoute motorkaarten. Soms zijn de routes wel erg toeristisch. Zo dacht ik een keer van Aalsmeer naar Urk te rijden via de OnRoute motorkaart in de Zūmo, maar dat bleek 3:42 uur in beslag te gaan nemen.

## INFORMATIEBRONNEN



Uitkijken met OnRoute:

- de routes zijn soms erg toeristisch (Aalsmeer - Urk in 3:42)
- soms zandpaden in de route

Ook kan de route die met OnRoute is gemaakt wel eens een zandpad bevatten.

